

# Escales Incontournables du Rhône et la Saône, des portes de la Provence à Lyon

**Croisière de 7 jours - 6 nuits**

**Du Jeudi 02 Juin au Mercredi 08 Juin 2022**

---

**MARTIGUES – MARSEILLE – ARLES – AVIGNON – TAIN L'HERMITAGE – MACON – LYON**

---



**La Boutique des Groupes : Spécialiste des voyages personnalisés, sur mesure et à la carte pour les Groupes partout dans le Monde.**

22 place Henri Gadeau de Kerville – 76100 ROUEN - France - Tél. 02 35 07 30 37 - Fax 02 35 07 31 21  
[www.laboutiquedesgroupes.com](http://www.laboutiquedesgroupes.com) - rouen.groupes@salaun-holidays.com

SAS au capital de 359 090 € - Atout France IM 029 10 0029 - RCS Quimper 509 594 784 - N° SIRET 509 594 784 00019 - Code APE 7912 Z  
N° TVA intercommunautaire : FR53 509 594 784 - Garantie financière souscrite auprès de l'APST - RCP : Helvétia.  
La Boutique des Groupes est une filiale du Groupe SALAUN

Membre de  
LES ENTREPRISES  
DU VOYAGE

APST®



## Nos Atouts +

- Marseille, la cité phocéenne
  - Visite chez un producteur local d'huile d'olive
    - Le Vercors et ses maisons suspendues
    - Lyon et ses traboules insolites
    - Le vignoble du Beaujolais
  - Mâcon et son centre historique
- 
- **Croisière en pension complète, boissons incluses**  
***Les excursions incluses dans votre forfait :***  
*Découverte de la Camargue et visite d'une manade*  
*Visite guidée d'Avignon et de la cité des Papes*  
*Découverte du Vercors*  
*Visite guidée de Mâcon*  
*Visite panoramique de Lyon*

### Nous avons sélectionné cette croisière pour ses Atouts :

BOISSONS INCLUSES aux repas et au bar  
Cuisine française raffinée - Dîner et soirée de gala - Cocktail de bienvenue

\*\*\*

Zone Wifi gratuite disponible au salon bar  
Système audiophone pendant les excursions

\*\*\*

Présentation du commandant et de son équipage  
Spectacle de l'équipage - Animation à bord



**La Boutique des Groupes : Spécialiste des voyages personnalisés,  
sur mesure et à la carte pour les Groupes partout dans le Monde.**

22 place Henri Gadeau de Kerville – 76100 ROUEN - France - Tél. 02 35 07 30 37 - Fax 02 35 07 31 21  
[www.laboutiquedesgroupes.com](http://www.laboutiquedesgroupes.com) - [rouen.groupes@salaun-holidays.com](mailto:rouen.groupes@salaun-holidays.com)

SAS au capital de 359 090 € - Atout France IM 029 10 0029 - RCS Quimper 509 594 784 - N° SIRET 509 594 784 00019 - Code APE 7912 Z  
N° TVA intercommunautaire : FR53 509 594 784 - Garantie financière souscrite auprès de l'APST - RCP : Helvétia.  
La Boutique des Groupes est une filiale du Groupe SALAÜN

## J1 : REGION de Caen, Gare de Lyon à Paris, MARSEILLE - MARTIGUES

Départ de Caen en autocar jusqu'au Paris puis en train TGV de Paris (en 2<sup>nd</sup> classe) à destination de MARSEILLE.

Transfert en autocar de la Gare SNCF Marseille St- Charles vers le port de Martigues.

Embarquement à Martigues à 18h.

Présentation de l'équipage.

**Cocktail de bienvenue.**

Dîner à bord du bateau. Soirée libre.

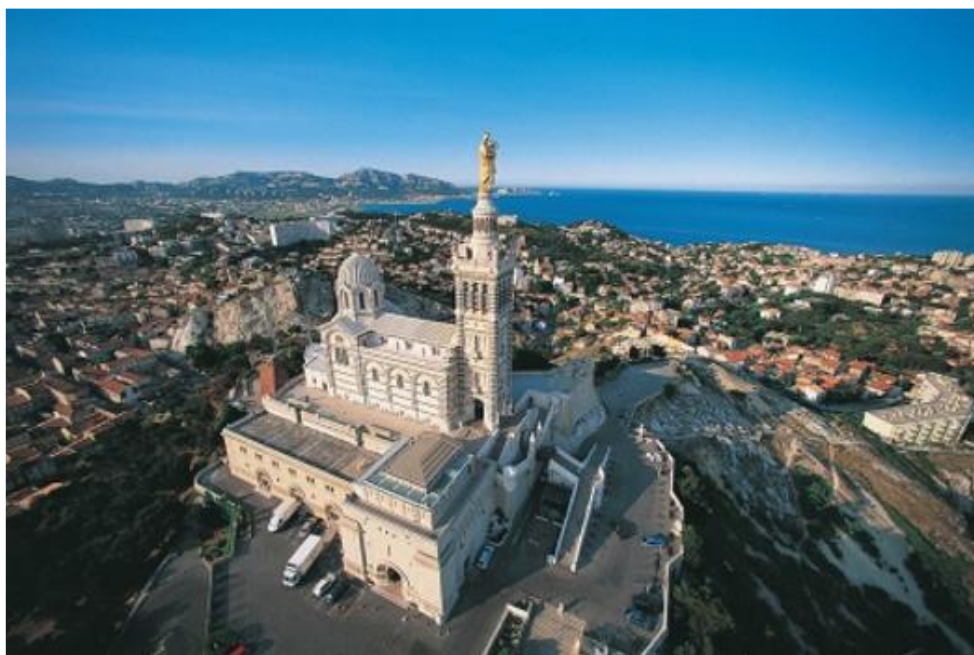


## J2 : MARTIGUES – LA CAMARGUE – MARSEILLE

Le matin, découverte de la Camargue. **Visite d'une manade et démonstration du travail à cheval.**

Berceau de la culture et des traditions provençales la Camargue est une contrée splendide et authentique, qui conjugue harmonieusement richesse biologique, diversité de la faune et de la flore et splendeur des paysages. En bord de mer ou dans un village typique, chaque pas est une aventure dans cette « terre du bout du monde » posée entre le ciel et la mer, où la nature est reine.

**L'après-midi excursion et visite guidée de Marseille.** Vous découvrirez le quartier de la Canebière, le Vieux-Port et Notre Dame de Garde.



**La Boutique des Groupes : Spécialiste des voyages personnalisés, sur mesure et à la carte pour les Groupes partout dans le Monde.**

22 place Henri Gadeau de Kerville – 76100 ROUEN - France - Tél. 02 35 07 30 37 - Fax 02 35 07 31 21  
[www.laboutiquedesgroupes.com](http://www.laboutiquedesgroupes.com) - [rouen.groupes@salaun-holidays.com](mailto:rouen.groupes@salaun-holidays.com)

SAS au capital de 359 090 € - Atout France IM 029 10 0029 - RCS Quimper 509 594 784 - N° SIRET 509 594 784 00019 - Code APE 7912 Z  
N° TVA intercommunautaire : FR53 509 594 784 - Garantie financière souscrite auprès de l'APST - RCP : Helvétia.  
La Boutique des Groupes est une filiale du Groupe SALAÜN

### J3 : MARTIGUES – ARLES – AVIGNON

**Pension complète** à bord.

Le matin, **visite d'Arles et d'un producteur d'huile d'olive.**

Arles abrite mille merveilles et compte de nombreux monuments inscrits sur la liste du patrimoine mondial de l'UNESCO. Cité romaine, ville de Van Gogh et capitale de la Camargue, Arles, authentique et accueillante, a su concilier traditions et modernité, culture et nature, art de vivre et sens de la fête. Sans oublier une gastronomie réputée, dans laquelle l'huile d'olive tient une place de choix.

L'après-midi, **visite guidée d'Avignon et de la cité des Papes.** De son passé flamboyant de capitale de la Chrétienté, la ville a gardé un patrimoine d'exception. Du palais des Papes au pont Saint-Bénézet (le fameux Pont d'Avignon où « l'on danse tous en rond ») en passant par les Remparts, la cité papale, historique et pittoresque, déploie fièrement ses attraits aux portes de la Provence.

Soirée en navigation.



**La Boutique des Groupes : Spécialiste des voyages personnalisés,  
sur mesure et à la carte pour les Groupes partout dans le Monde.**

22 place Henri Gadeau de Kerville – 76100 ROUEN - France - Tél. 02 35 07 30 37 - Fax 02 35 07 31 21  
[www.laboutiquedesgroupes.com](http://www.laboutiquedesgroupes.com) - [rouen.groupes@salaun-holidays.com](mailto:rouen.groupes@salaun-holidays.com)

SAS au capital de 359 090 € - Atout France IM 029 10 0029 - RCS Quimper 509 594 784 - N° SIRET 509 594 784 00019 - Code APE 7912 Z  
N° TVA intercommunautaire : FR53 509 594 784 - Garantie financière souscrite auprès de l'APST - RCP : Helvétia.  
La Boutique des Groupes est une filiale du Groupe SALAUN

## J4 : AVIGNON– LA VOULTE - TAIN L'HERMITAGE - LYON

**Pension complète** à bord.

Le matin, **découverte du Vercors** et dégustation de la Clairette de Die.

Des Hauts plateaux sauvages à la douceur verdoyante des vallons, le massif du Vercors se vit au rythme d'une nature riche et contrastée. Le Parc Naturel Régional est un espace de découverte et d'aventure exceptionnel, entre monts et merveilles, sentiers et torrents, falaises et rochers. Haut lieu de la Résistance, le Vercors revêt également une forte symbolique historique. Au pied du massif, la jolie commune de Die est connue pour sa fameuse « Clairette », délicieux vin blanc pétillant aux arômes fruités.



Retour à bord. Après-midi en navigation vers Lyon que nous atteindrons en fin de soirée.

## J5 : LYON - MACON

**Pension complète** à bord.

Le matin, **visite panoramique de Lyon** et de ses typiques « traboules », ces passages couverts réservés aux piétons qui permettent de circuler d'une rue à l'autre en passant sous les habitations.



dans la soirée.

Avec ses vingt siècles d'histoire, la ville de Lyon s'est façonnée au gré des époques. Capitale des Gaules sous l'empire romain, important centre financier au Moyen Âge puis capitale de la soie et plateforme du commerce européen, la ville possède une riche histoire, qui se lit au gré des nombreux monuments qui jalonnent les quartiers de la ville entre Rhône et Saône, Lyon « la magnifique » séduit aussi par son art de vivre et sa gastronomie est de renommée mondiale.

Après-midi en navigation vers Mâcon et arrivée

**La Boutique des Groupes : Spécialiste des voyages personnalisés, sur mesure et à la carte pour les Groupes partout dans le Monde.**

22 place Henri Gadeau de Kerville – 76100 ROUEN - France - Tél. 02 35 07 30 37 - Fax 02 35 07 31 21  
[www.laboutiquedesgroupes.com](http://www.laboutiquedesgroupes.com) - [rouen.groupes@salaun-holidays.com](mailto:rouen.groupes@salaun-holidays.com)

SAS au capital de 359 090 € - Atout France IM 029 10 0029 - RCS Quimper 509 594 784 - N° SIRET 509 594 784 00019 - Code APE 7912 Z  
N° TVA intercommunautaire : FR53 509 594 784 - Garantie financière souscrite auprès de l'APST - RCP : Helvétia.  
La Boutique des Groupes est une filiale du Groupe SALAÜN

## J6 : MACON – BELLEVILLE – TREVOUX - LYON

Pension complète à bord.

**Visite guidée de Mâcon.** Avec ses toits de tuiles romanes et ses façades colorées, qui lui donnent un petit air de ville du sud, Mâcon vous invite à la promenade. Dotée de monuments à l'architecture imposante et diversifiée, vous y découvrirez des maisons anciennes et des hôtels particuliers.



L'après-midi, **excursion dans le vignoble du Beaujolais.** Sur une largeur de 15 kilomètres, le vignoble du Beaujolais couvre les coteaux et les collines qui grimpent par paliers sur la plaine de la Saône. La variété des terroirs a permis de créer douze appellations d'origine contrôlée. Le Beaujolais est principalement un vin rouge issu du cépage gamay noir à jus blanc. La région produit également des vins "primeurs" ou "nouveaux", dits vins de fête.

Retour à bord.

**SOIREE DE GALA.**

## J7 : LYON, GARE DE LYON à PARIS, REGION DE CAEN

Petit déjeuner buffet à bord.

Débarquement à vers 9h00.

**Transfert en autocar du port de Lyon vers la gare SNCF à Lyon.**

Le voyage en train TGV (2<sup>nd</sup> classe) de Lyon vers Paris (Gare de Lyon).

Puis, transfert en autocar de la gare de Lyon à Paris vers Caen.



*Fin de nos services.*

\* En fonction des disponibilités des embarcadères, l'escale de Martigues peut être remplacée par Port Saint Louis du Rhône.

**INFORMATION VERITE :** pour des raisons de sécurité de navigation, la compagnie et le commandant du bateau sont seuls juges pour modifier l'itinéraire de la croisière.

**Carte nationale d'identité en cours de validité obligatoire (validité = 10 ans)**

## VOTRE BATEAU : LE MS RHONE PRINCESSE

Le **MS Rhône Princess** navigue sur le Rhône et la Saône, de la Bourgogne à la Provence, entre splendeurs naturelles, richesses culturelles et délices gourmands, au cœur de paysages comptant parmi les plus beaux et les plus préservés de France.

Le **MS Rhône Princess** est un bateau 4 ancres à dimension humaine, mesurant 110 mètres de long et 11,40 mètres de large. Il peut accueillir 138 passagers, dans 69 cabines disposées sur deux ponts. Chacune d'entre elles dispose de toutes les commodités et offre les meilleures conditions de séjour. Les tons orange et chocolat de la décoration, ainsi que les boiseries et les plafonds dorés, offrent une atmosphère authentique, chaleureuse et accueillante. Situé au niveau du pont supérieur, le restaurant, où sont servis tous les repas pendant le voyage, propose une cuisine délicate dans un cadre raffiné, où de larges baies vitrées permettent de profiter pleinement du panorama. Sur ce même pont se trouve également le salon-bar avec piste de danse, tandis que sur le pont-soleil, lieu idéal pour se relaxer et admirer les paysages, les passagers peuvent disposer de confortables transats, ainsi que d'un grand espace ombragé.



**La Boutique des Groupes : Spécialiste des voyages personnalisés, sur mesure et à la carte pour les Groupes partout dans le Monde.**

22 place Henri Gadeau de Kerville – 76100 ROUEN - France - Tél. 02 35 07 30 37 - Fax 02 35 07 31 21  
[www.laboutiquedesgroupes.com](http://www.laboutiquedesgroupes.com) - [rouen.groupes@salaun-holidays.com](mailto:rouen.groupes@salaun-holidays.com)

SAS au capital de 359 090 € - Atout France IM 029 10 0029 - RCS Quimper 509 594 784 - N° SIRET 509 594 784 00019 - Code APE 7912 Z  
N° TVA intercommunautaire : FR53 509 594 784 - Garantie financière souscrite auprès de l'APST - RCP : Helvétia.  
La Boutique des Groupes est une filiale du Groupe SALAÜN

**Année de construction :** 2001 – Rénové en 2011

**Longueur :** 110 m

**Largeur :** 11,40 m

**Nombre de cabines** 69 cabines

**Capacité d'accueil :** 138 passagers

## Les cabines



### PONT SUPERIEUR

#### 26 Cabines avec grandes fenêtres

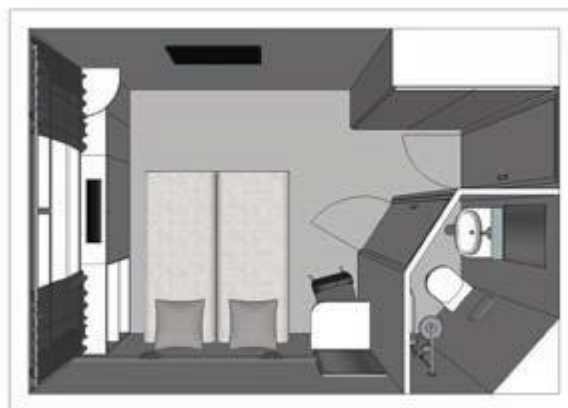
- 26 cabines doubles

### PONT PRINCIPAL

#### 43 Cabines avec petites fenêtres

- 42 cabines doubles
- 1 suite

[Plan en 3D d'une cabine-type](#)



## Commodités

**La Boutique des Groupes : Spécialiste des voyages personnalisés, sur mesure et à la carte pour les Groupes partout dans le Monde.**

22 place Henri Gadeau de Kerville – 76100 ROUEN - France - Tél. 02 35 07 30 37 - Fax 02 35 07 31 21  
[www.laboutiquedesgroupes.com](http://www.laboutiquedesgroupes.com) - [rouen.groupes@salaun-holidays.com](mailto:rouen.groupes@salaun-holidays.com)

SAS au capital de 359 090 € - Atout France IM 029 10 0029 - RCS Quimper 509 594 784 - N° SIRET 509 594 784 00019 - Code APE 7912 Z  
N° TVA intercommunautaire : FR53 509 594 784 - Garantie financière souscrite auprès de l'APST - RCP : Helvétia.  
La Boutique des Groupes est une filiale du Groupe SALAÜN



- Téléviseur
- Téléphone intérieur
- Coffre-fort
- Climatisation réversible
- Electricité 220V
- Wi-Fi
- Salle de bain avec douche et WC
- Sèche-cheveux
- Sélection de produits de bain
- Linge de toilette

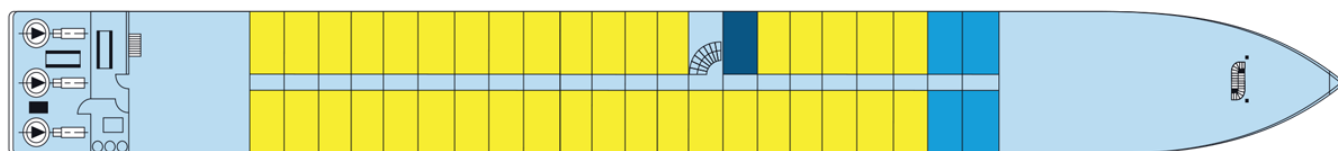
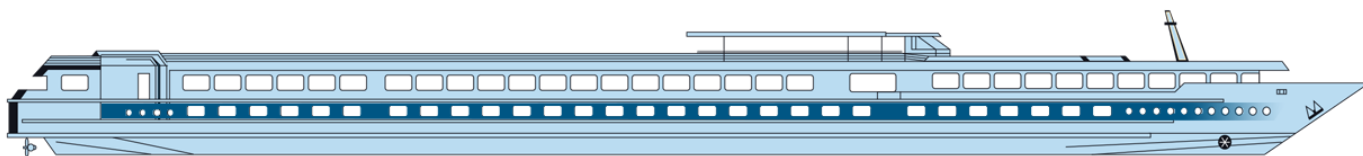


*N.B. : Il n'y a pas de service de blanchisserie à bord.*

## BATEAU A 2 PONTS

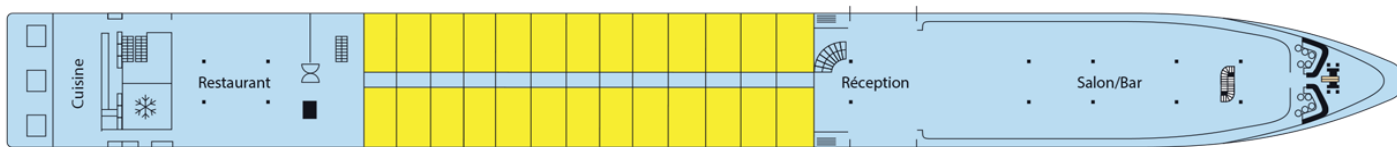
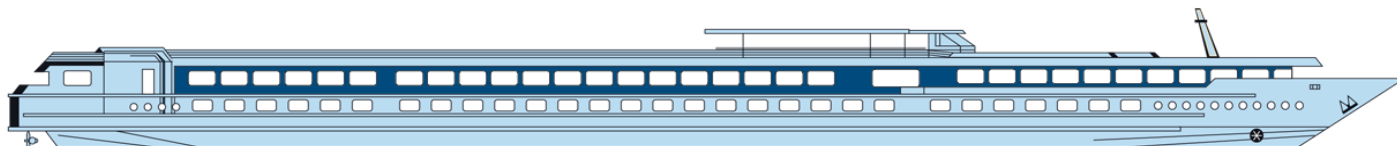
### PONT PRINCIPAL / 43 CABINES AVEC FENETRES

- 42 cabines doubles
- 1 suite



 Cabines doubles  Cabines doubles plus petites  Suites

### PONT SUPERIEUR / 26 CABINES DOUBLES AVEC grandes FENETRES



 Cabines doubles

**PONT SUPERIEUR : RESTAURANT - RECEPTION - SALON BAR AVEC PISTE DE DANSE**  
**PONT SOLEIL : GYM - PONT SOLEIL**

**La Boutique des Groupes : Spécialiste des voyages personnalisés,  
sur mesure et à la carte pour les Groupes partout dans le Monde.**

22 place Henri Gadeau de Kerville – 76100 ROUEN - France - Tél. 02 35 07 30 37 - Fax 02 35 07 31 21  
[www.laboutiquedesgroupes.com](http://www.laboutiquedesgroupes.com) - rouen.groupes@salaun-holidays.com

SAS au capital de 359 090 € - Atout France IM 029 10 0029 - RCS Quimper 509 594 784 - N° SIRET 509 594 784 00019 - Code APE 7912 Z  
N° TVA intercommunautaire : FR53 509 594 784 - Garantie financière souscrite auprès de l'APST - RCP : Helvétia.  
La Boutique des Groupes est une filiale du Groupe SALAUN

# Escales Incontournables du Rhône et la Saône, des portes de la Provence à Lyon

**Croisière de 7 jours - 6 nuits**

**Du Jeudi 02 Juin au Mercredi 08 Juin 2022**

<b>BASES DES PARTICIPANTS</b>	<b>En cabine double occupée par 2 personne</b>
	<b>BATEAU 4 ANGRES- MS RHONE PRINCESSE</b>
Base 40-44 participants :	<b>1 784 €</b>
Base 30-39 participants :	<b>1 840 €</b>
Base 25-29 participants :	<b>1 884 €</b>
Base 20-24 participants :	<b>1 944 €</b>
Réduction rdv gare de Lyon	-65 €

## Notre prix comprend :

- \* Le transport en autocar GT de Caen/Rouen vers PARIS Gare de Lyon (SNCF) J1 et dans le sens inverse J7
- \* Le billet train (en 2<sup>nd</sup> Classe) TGV d'aller : Paris Gare de Lyon à Marseille ( ST CHARLES) le J1 et le billet de retour le J7 de Lyon (gare SNCF) à Paris Gare de Lyon
- \* Le transfert en autocar GT de la gare SNCF à Marseille au port de Martigues le J1
- \* Le transfert en autocar GT du port de Lyon à la Gare SNCF de Lyon le J7
- \* La croisière de 7 jours-6 nuits, de Martigues à Lyon à bord d'un bateau 4 Ancres type MS RHONE PRINCESS
- \* **Le Forfait des Excursions « Classique »**
- \* L'hébergement sur le bateau de croisière pour 6 nuits, en **cabine double en pont principal** - *et selon disponibilités*
- \* **La pension complète du dîner du J1 au petit-déjeuner du J7**
- \* **Les boissons aux repas sur le bateau**
- \* **Les boissons prises au bar (sauf champagne ; et boissons de la carte des vins)**
- \* Le cocktail de bienvenue
- \* L'animation des soirées à bord du bateau, dont une **soirée de gala**
- \* les taxes portuaires
- \* Le Wifi au salon bar
- \* Formule Duo Assurances & Epidémie : 85 € par personne
- \* **Carnet de voyage** par chambre (avec un guide dématérialisé)

## Notre prix ne comprend pas :

- \* **Le supplément cabine individuelle (cabine double à usage individuelle) : + 470 €**
- \* **Les déjeuners J1 et J7 : A votre charge.**

*Devis établi le 30/09/2021 selon les conditions économiques à ce jour sous réserve de disponibilités fluviales au moment de la réservation.*

